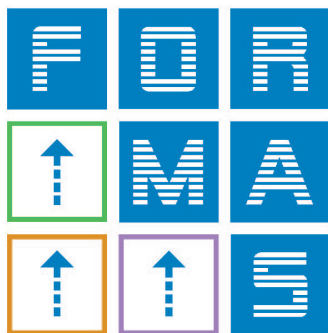


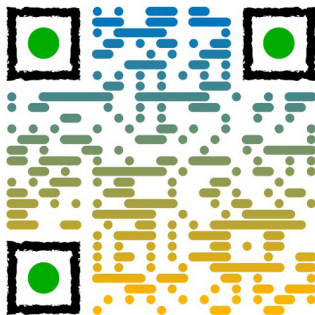
FORMAS

FORMAZIONE CONTINUA

2024



Nr. 11



FORMAS

Associazione per la formazione nelle strutture sanitarie
e negli istituti sociali del Cantone Ticino





INTRODUZIONE



Benvenuti alla formazione continua FORMAS!

Soffia un vento...un vento di novità o un vento di esperienza? Un soffio di speranza per la formazione continua di FORMAS che spegne le sue dieci candeline augurandosi di poter contare sulla vostra partecipazione anche negli anni a venire. Un'aria di festa che celebra un percorso costellato dall'impegno e l'ampia adesione dei partecipanti, dalla curiosità e la voglia di condividere dei relatori, dal desiderio di innovare e rispondere alle vostre esigenze che mantiene vivo l'entusiasmo di FORMAS.

Per questi dieci anni al nostro fianco un grazie sincero!

Corsi di formazione continua FORMAS direttamente nella vostra azienda!

Tutti i **corsi** di Formazione continua possono essere svolti, su **vostra richiesta**, direttamente nella **sede interessata!**

Le **date** e l'**organizzazione amministrativa** saranno **da concordare** con FORMAS almeno tre mesi prima dello svolgimento del corso.

*L'intento di **FORMAS** è, attraverso un'offerta di qualità, interpretare i bisogni formativi ed adeguarne la risposta in modo creativo, competente ed efficace, per dare a tutte le persone le opportunità migliori di crescita professionale.*

Collaborazione con istituto di formazione continua (IFC) di CAMORINO

Sulla scorta del successo della prima edizione, continua anche per questo anno la collaborazione con l'Istituto della formazione continua (IFC) di Camorino nell'offerta dei corsi base per i formatori di apprendisti in azienda che saranno specifici per il settore sanitario e per quello sociale, e nel potenziamento dell'offerta formativa per sostenere ed accompagnare i formatori in azienda nel loro difficile ed appassionante ruolo!

Gruppo consultivo FC FORMAS

FORMAS si avvale di un gruppo consultivo composto da nove membri che rappresentano le diverse realtà professionali e formative del nostro Cantone, sia per il settore sociale sia per il settore sanitario.

Il gruppo si riunisce una volta all'anno per esaminare i corsi da offrire.

Indice

Percorso di formazione per formatori di apprendisti in azienda

Passo 1 - Passo 2

in collaborazione con l'Istituto della Formazione Continua (IFC Camorino) 6-9

Senza parole... 10

La Qualicarte a sostegno della formazione professionale - Parte 1 e 2 11

Vademecum certificazione delle competenze **OSS** e **ACSS** 12

Sbagliando si impara? ... Sempre!
Accrescere nei curanti e nei futuri curanti la cultura
dell'imparare dall'errore 13

I manuali della formazione **OSS** e **ACSS** - Parte 1 : a cosa servono 14

Garantire la sicurezza dell'apprendista sul lavoro 15

Il manuale della formazione **OSA** - Parte 1: a cosa serve 16

I manuali della formazione **OSS** e **ACSS** - Parte 2: La redazione dei
documenti utilizzati durante l'accompagnamento degli apprendisti 17

Interventi e terapie non farmacologiche nelle demenze 18

Il manuale della formazione **OSA** - Parte 2: La redazione dei
documenti utilizzati durante l'accompagnamento degli apprendisti 19

Come sviluppare le competenze riflessive della persona in formazione 20

Come uscire dal labirinto? Trappole e insidie dell'essere
formatore **OSA** in azienda 21

Come uscire dal labirinto? Trappole e insidie dell'essere
formatore **OSS** e **ACSS** in azienda 22

Rafforzamento della protezione dei dati:
che cosa cambia nella cura e nell'educazione? 23

Terapia del sorriso 24

La gestione dei conflitti si impara 25

FORMAS ed il sistema informatico OdAOrg 26

Sperimentare la relazione d'aiuto in psichiatria - Parte 1 27

Aiutare senza "bruciarsi" Il burnout: riconoscerlo, prevenirlo e curarlo 28

Sperimentare la relazione d'aiuto in psichiatria - Parte 2 29

L'it@pk? L'utilizzo di un linguaggio professionale
nel contesto socio-sanitario 30

E all'improvviso l'imprevisto:
Identificare - valutare e trattare utenti in situazioni cliniche
potenzialmente a rischio a domicilio e in struttura:
come agire in modo proattivo? 31

Corsi di formazione continua per **OSS**
aggiornamenti sulle principali tecniche 32

Corsi di formazione continua per **OSA**
aggiornamenti sulle principali tecniche 33

Corsi di formazione continua per **ACSS**
aggiornamenti sulle principali tecniche 34

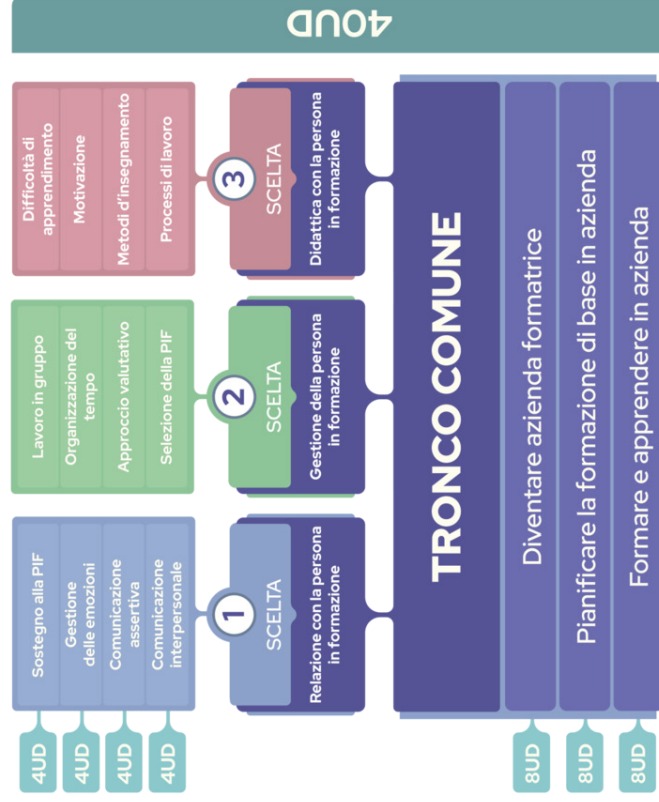
CONDIZIONI GENERALI 35

I testi che seguono sono da intendersi per tutti i generi

Percorso di formazione per formatori di apprendisti in azienda / Istituto della Formazione Continua (IFC)

Per maggiori informazioni e iscrizioni: www.ifc.ti.ch

Passo 1: Corso base Formatore di apprendisti in azienda (FAA) presso IFC



Istituto Formazione Continua
Centro la Monda 3
6528 Camorino
091 814 16 71

Tronco comune

Nel tronco comune si conosceranno i principi fondamentali della formazione professionale di base in azienda in Svizzera, i partner e i luoghi di formazione, le modalità per completare il contratto di tirocinio, i diritti e doveri sia del formatore sia della persona in formazione. Nella seconda parte, si impareranno ad utilizzare gli strumenti principali per formare un apprendista in azienda (ordinanze, piani di formazione, documentazione dell'apprendimento e delle prestazioni, rapporto di formazione) e le relative procedure di valutazione e qualificazione. Infine, alcuni principi di comunicazione, modalità di gestione dei conflitti e di insegnamento/apprendimento, offriranno al formatore strategie per sostenere al meglio la persona in formazione durante tutto il percorso formativo dell'apprendista in azienda.

Scelta 1

La relazione con l'apprendista può essere influenzata da diversi fattori, in questa scelta si scoprirà l'importanza delle parole e degli atteggiamenti, come comprendere e sostenere la persona in formazione usando diverse tecniche di comunicazione e di gestione delle emozioni.

Scelta 2

In questa scelta si impareranno alcune strategie di selezione della persona in formazione, possibili modalità di formulazione degli obiettivi per garantire una valutazione adeguata delle competenze. Inoltre si approfondiranno le tecniche di gestione e pianificazione del tempo, come pure le potenzialità del lavoro in gruppo.

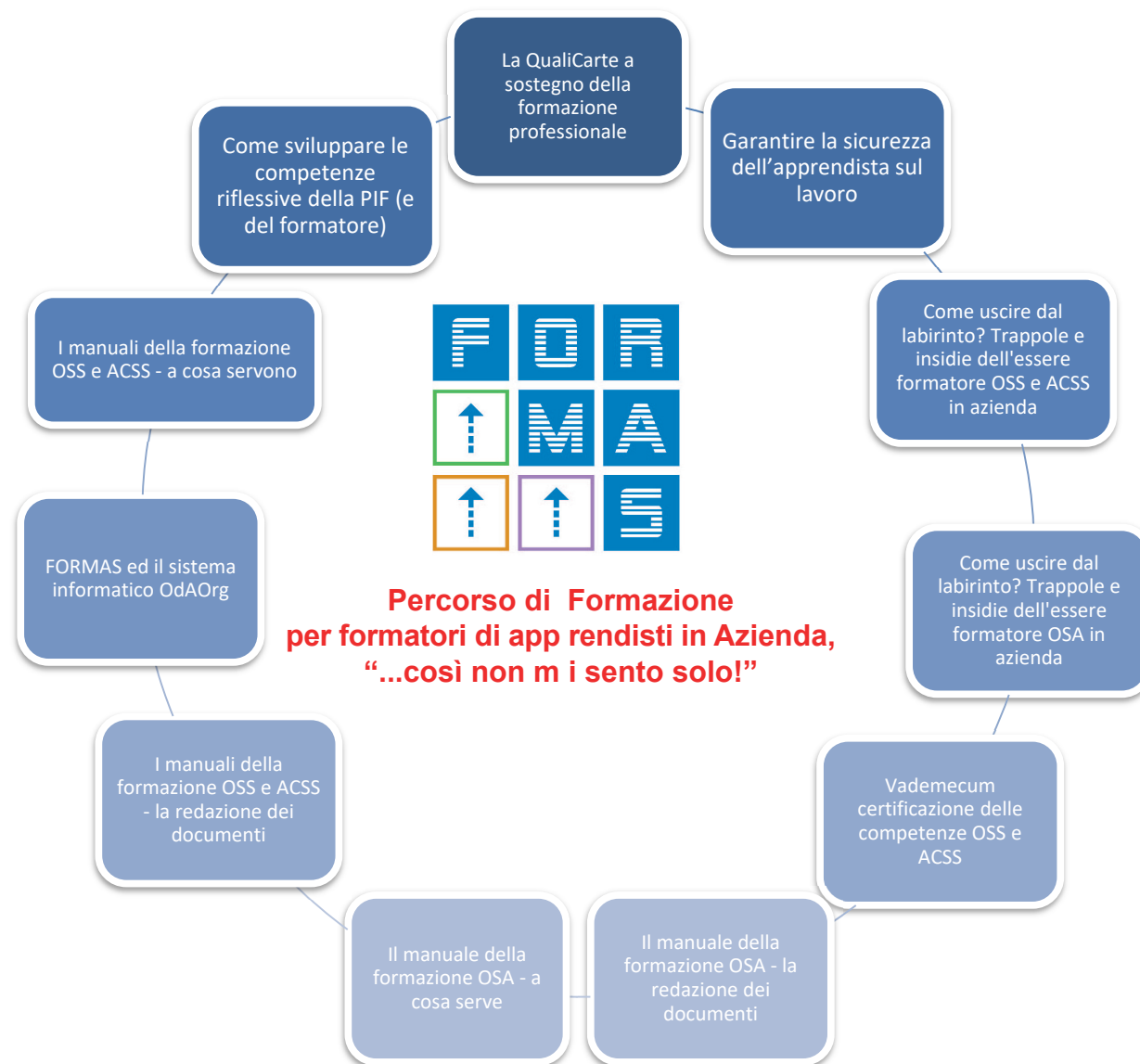
Scelta 3

Nella presente scelta si imparerà a sostenere la persona in formazione attraverso la scoperta di diverse modalità d'insegnamento e l'analisi delle possibili leve con la quale si possono motivare. Inoltre si parlerà di difficoltà d'apprendimento, come riconoscerle, quali le misure accompagnatorie e i relativi strumenti compensativi a disposizione del formatore.

Percorso di formazione per formatori di apprendisti in azienda FORMAS

Per maggiori informazioni e iscrizioni: www.formas-ti.ch

Passo 2: Percorso Formazione Continua per formatore di apprendisti in azienda presso FORMAS

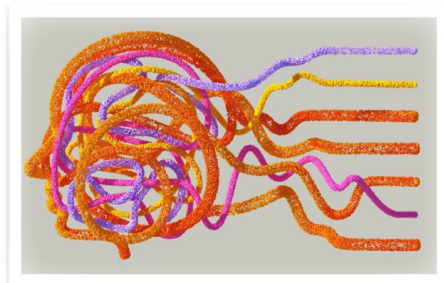


SENZA PAROLE...

Il corso tratta il tema della Comunicazione Aumentativa Alternativa (CAA) ovvero di tutte quelle modalità che si possono mettere in atto per semplificare e aumentare la comunicazione nelle persone che hanno difficoltà ad usare i canali comunicativi comuni.

In sostanza si discuterà su cos'è la CAA, chi la utilizza, quali sono gli strumenti a disposizione e quali sono le tecniche e le tecnologie a disposizione per favorire il processo di comunicazione.

Durante la giornata si alterneranno momenti teorici a giochi di ruolo, simulazioni atelier pedagogici.



Informazioni importanti

Portare cuffie per telefono cellulare

Cosa mi porto a casa?

- ✓ Strumenti e strategie per accompagnare le informazioni verbali, laddove non possono essere comprese o sono presto dimenticate.
- ✓ Attestato di frequenza
- ✓ Crediti ECS: 6

Relatrice:

Anna Amenta, responsabile di settore, educatrice specializzata in comunicazione aumentativa alternativa e consulente per le applicazioni didattiche delle ICT (Tecnologie dell'innovazione e della comunicazione) per l'educazione specializzata, Provvida Madre, Balerna, formatrice FORMAS

Giovedì, 11 gennaio 2024
09.00 - 12.00 / 13.00 - 16.00

Iscrizioni entro il 21/12/2023

Luogo: Giubiasco, sede FORMAS

Quota d'iscrizione

Istituto socio FORMAS CHF 120.--
Istituto non socio FORMAS CHF 140.--

LA QUALICARTE A SOSTEGNO DELLA FORMAZIONE PROFESSIONALE

Parte 1: processi di assunzione; inizio della formazione; formazione
Parte 2: responsabilità delle aziende formatrici; fine della formazione; autovalutazione

La QualiCarte è stata sviluppata per disporre di uno strumento interdisciplinare che permette di valutare la qualità della formazione professionale. Essa consente di verificare e mantenere lo sviluppo della qualità nell'azienda formatrice.

Lo sviluppo della qualità è un argomento importante per ogni azienda e si basa sull'idea di voler ottenere un miglioramento costante. Valutando regolarmente le proprie prestazioni, in genere con uno strumento standardizzato, si ottimizzano le procedure, i progetti o le strutture, o li si adattano ai requisiti richiesti. Inoltre, grazie alla valutazione, il potenziale di perfezionamento diventa visibile e attuabile e non da ultimo l'arduo compito del formatore risulta agevolato.

Lo sviluppo della qualità, quindi, non serve solo alla valutazione, ma mette a disposizione dei punti di riferimento per la pianificazione e la realizzazione della formazione in azienda, dando al formatore la sicurezza e la certezza di trasmettere una formazione di qualità elevata e in modo ideale.



Cosa mi porto a casa?

Scopo della QualiCarte: La QualiCarte stabilisce lo standard minimo della formazione in azienda. Grazie alla QualiCarte l'azienda formatrice può:

- ✓ riconoscere il potenziale di miglioramento delle prestazioni della formazione
- ✓ migliorare la qualità della formazione a lungo termine
- ✓ aumentare l'attività dell'azienda in quanto azienda formatrice
- ✓ ottimizzare la selezione delle persone in formazione
- ✓ minimizzare il rischio di scioglimento del contratto
- ✓ autovalutarsi
- ✓ essere sostenuta per ottenere l'autorizzazione a formare
- ✓ Attestato di frequenza (**ottenuto dopo aver partecipato sia alla parte 1 che alla parte 2**)
- ✓ Crediti ECS: 14

Relatore:

Marcello Cantù, formatore aziendale Responsabile Vocational Education and Training (VET) e formatore FORMAS

PARTE 1
Venerdì 19 gennaio 2024
08.30 - 12.00 / 13.00 - 16.30
Iscrizioni entro il 05/01/2024

PARTE 2
Mercoledì 5 giugno 2024
08.30 - 12.00 / 13.00 - 16.30
Iscrizioni entro il 22/05/2024

Luogo: sede FORMAS, Giubiasco

Quota d'iscrizione

Istituto socio FORMAS CHF 120.--
Istituto non socio FORMAS CHF 140.--

Requisito minimo richiesto:

AFC OSS o OSA (presentare attestato)

VADEMECUM CERTIFICAZIONE DELLE COMPETENZE OSS E ACSS

Durante il corso viene presentato ed approfondito il tema della certificazione delle competenze OSS e ACSS.

Requisito minimo richiesto:
AFC OSS (presentare attestato)



Relatrici:

Simona Lingeri, formatrice adulti livello II, resp. formazione CpA Malcantonese

Giovanna Capolongo, resp. formazione CpA Torriani, formatrice FORMAS, formatrice CRS

Sonia Tagliaboschi, resp. formazione Residenza Gemmo LIS, DAS in Geriatria, Gerontologia, Docente Clinica CPS Giubiasco, formatrice FORMAS

Giovedì 25 gennaio 2024 (Lingeri S. e Capolongo G.)
09.00 - 12.00 / 13.00 - 17.00
Iscrizioni entro il 11/01/2024

Giovedì 26 settembre 2024 (Lingeri S. e Tagliaboschi S.)
09.00 - 12.00 / 13.00 - 17.00
Iscrizioni entro il 12/09/2024

Luogo: sede FORMAS, Giubiasco

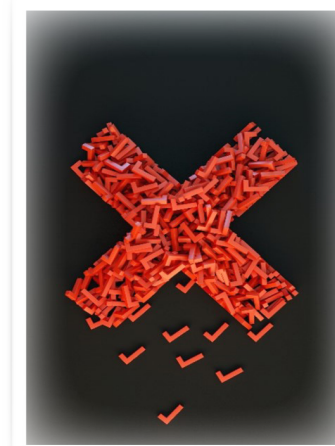
Quota d'iscrizione

Istituto socio FORMAS	CHF 120.--
Istituto non socio FORMAS	CHF 140.--

Cosa mi porto a casa?

- ✓ Conoscenza approfondita e completa della procedura di controllo delle competenze per gli OSS e gli ACSS
- ✓ Conoscenza dei moduli e dei criteri di valutazione
- ✓ Attestato di frequenza
- ✓ Crediti ECS: 7

SBAGLIANDO SI IMPARA? SEMPRE! ACCRESCERE NEI CURANTI E NEI FUTURI CURANTI LA CULTURA DELL'IMPARARE DALL'ERRORE



La sicurezza dei pazienti è uno dei fattori determinanti per la qualità delle cure e pertanto la prevenzione degli errori è uno degli obiettivi prioritari di tutti i professionisti sanitari coinvolti nell'assistenza agli utenti.

Gli studi pubblicati, sono condotti quasi esclusivamente sui professionisti. In realtà, gli errori nelle cure riguardano anche gli apprendisti e le persone in formazione. Rispetto a ciò, per le persone in formazione, il lavoro in azienda è un momento formativo critico.

Nonostante la supervisione di un infermiere, il rischio di errore nelle cure non può essere completamente scongiurato. La paura di segnalare o la negligenza possono inoltre avere conseguenze rilevanti sulla qualità delle cure erogate.

Se ne deduce la necessità, di educare, già in ambito formativo, alla cultura dell'errore attraverso l'acquisizione della consapevolezza che dall'errore può e ne deve conseguire l'apprendimento.

Ciò è possibile promuovendo sistemi di segnalazione dell'errore, azioni di sensibilizzazione e formazione puntuali per evitare il riaccadimento. Risulta inoltre fondamentale la condivisione dei risultati delle analisi periodiche effettuate, per valutare i progressi e le aree di miglioramento.

Cosa mi porto a casa?

- ✓ Comprendere i motivi per i quali si commettono errori nelle cure
- ✓ Accrescere nei professionisti e nelle persone in formazione l'attenzione al rischio di errore, in ogni momento delle attività assistenziale
- ✓ Sensibilizzazione alla segnalazione dell'errore, attraverso strumenti particolari
- ✓ Importanza di riflettere su quali sono i fattori che hanno contribuito all'accadimento dell'errore, per evitare il riaccadimento
- ✓ Comprendere come l'analisi dell'errore possa diventare una risorsa preziosa per migliorare la qualità dell'assistenza e la sicurezza dell'utente
- ✓ Attestato di frequenza
- ✓ Crediti ECS: 4

Relatrice:

Alessandra Viganò, Direttrice sanitaria ALVAD Locarno

Mercoledì 31 gennaio 2024
08.30 - 12.30

Iscrizioni entro il 17/01/2024

Luogo: sede FORMAS, Giubiasco

Quota d'iscrizione

Istituto socio FORMAS	CHF 100.--
Istituto non socio FORMAS	CHF 120.--

I MANUALI DELLA FORMAZIONE OSS E ACSS

PARTE 1: A COSA SERVONO

Durante il corso verrà approfondita la conoscenza dei manuali di formazione, al fine di poterli comprendere nelle diverse sfaccettature utilizzando al meglio quali strumenti vivi nell'accompagnamento, come pure per la valutazione semestrale della persona in formazione, nel rispetto del piano di formazione.



Informazioni importanti

Portare i manuali di formazione OSS e ACSS

Requisito minimo richiesto:

AFC OSS (presentare attestato)

Cosa mi porto a casa?

- ✓ Approfondimento della conoscenza delle figure professionali OSS e ACSS
- ✓ Utilizzo del manuale di formazione quale strumento efficace per l'accompagnamento della persona in formazione
- ✓ Conoscenza di altri mezzi utili ed indispensabili per l'accompagnamento della persona in formazione e condivisione delle esperienze con i formatori di apprendisti in azienda
- ✓ Attestato di frequenza
- ✓ Crediti ECS: 7

Relatrice:

Morena Generelli, Vice Direttrice CPS Mendrisio capo perito d'esame OSS e ACSS adulti, docente e formatrice FORMAS

Giovedì 8 febbraio 2024
08.30 – 12.30 / 13.30 – 16.30

Iscrizioni entro il 25/01/2024

Giovedì 12 settembre 2024
08.30 – 12.30 / 13.30 – 16.30

Iscrizioni entro il 29/08/2024

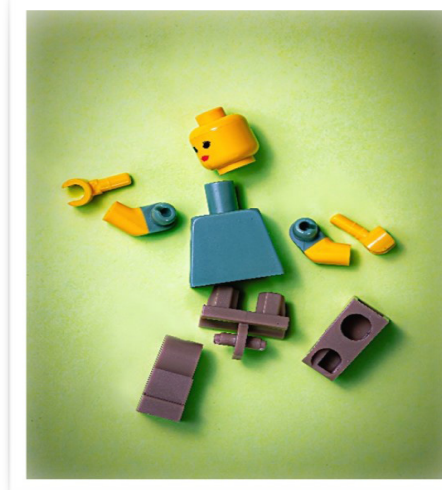
Luogo: sede FORMAS, Giubiasco

Quota d'iscrizione

Istituto socio FORMAS
Istituto non socio FORMAS

CHF 120.--
CHF 140.--

GARANTIRE LA SICUREZZA DELL'APPRENDISTA SUL LAVORO



"Nelle aziende assicurate alla Suva, ogni anno quasi 19 000 apprendisti si infortunano sul lavoro. In Svizzera, questi giovani lavoratori subiscono complessivamente circa 25 000 infortuni all'anno, di cui due con esito mortale. E gli infortuni nel tempo libero sono il doppio di quelli professionali. Questo è il quadro che emerge dall'analisi statistica degli ultimi dati della Suva. Danni e lesioni sono dovuti alla scarsa esperienza e alla maggiore propensione al rischio dei giovani." 2019.

Questi sono dati allarmanti che ci impongono delle considerazioni e riflessioni assolutamente cardinali per progettare e garantire un percorso formativo sicuro alle PIF.

La prevenzione degli infortuni è un compito permanente per l'azienda, soprattutto verso gli apprendisti, in settori come quello socio-sanitario che presentano alti rischi di infortunio.

Risulta fondamentale e imprescindibile promuovere la **sicurezza sul lavoro**, ma che cosa significa nello specifico dei diversi contesti professionali? Quali gli aspetti procedurali da considerare e conoscere? A chi spetta questo delicato ruolo in azienda?

Cosa mi porto a casa?

- ✓ Comprendere quali sono i compiti dell'azienda in merito alla sicurezza sul lavoro degli apprendisti
- ✓ Quali sono gli aspetti più importanti da considerare per le attività di prevenzione degli infortuni tra gli apprendisti?
- ✓ Qual è il rapporto con la sicurezza sul lavoro da parte delle PIF? E del personale in generale?
- ✓ Prevenire conviene sempre: quali vantaggi e svantaggi economici comportano gli investimenti nella sicurezza e nella tutela della salute in un'azienda?
- ✓ Come applicare e rispettare nella quotidianità delle cure e dell'educazione le misure di accompagnamento riguardanti la sicurezza sul lavoro e la protezione della salute degli apprendisti?
- ✓ Attestato di frequenza
- ✓ Crediti ECS: 6

Relatore:

Stevens Cramer, Direttore presso la casa per anziani Alto Vedeggio di Mezzovico-Vira, Presidente di ATAN, membro di comitato di FORMAS in rappresentanza dell'Associazione Ticinese Direttori Case per Anziani della Svizzera Italiana (ADICASI)

Giovedì 22 febbraio 2024
09.00 - 12.00 / 13.00 - 16.00

Iscrizioni entro il 08/02/2024

Luogo: sede FORMAS, Giubiasco

Quota d'iscrizione

Istituto socio FORMAS CHF 120.--
Istituto non socio FORMAS CHF 140.--

IL MANUALE DELLA FORMAZIONE OSA

PARTE 1: A COSA SERVE

Il corso permette di conoscere e utilizzare il manuale di formazione quale strumento di lavoro fondamentale completo e funzionale all' accompagnamento ed alla formazione in azienda dell'apprendista OSA.

Consente di riconoscere e distinguere le differenti caratteristiche e i relativi scopi di ciascun documento, come pure di identificare e saper pianificare una programmazione periodica tra formatore di apprendisti in azienda e persona in formazione.

Informazioni importanti:

Portare il manuale di formazione OSA

Requisito minimo richiesto:

AFC OSA (presentare attestato)



Cosa mi porto a casa?

- ✓ Approfondimento della conoscenza della figura professionale OSA
- ✓ Conoscenza dei principali cambiamenti conseguenti all'introduzione della nuova ordinanza OSA
- ✓ Conoscenza del manuale per accompagnare la persona in formazione ottimizzando le risorse a disposizione, confronto con gli altri formatori di apprendisti in azienda
- ✓ Significato dell'apprendere dall'esperienza
- ✓ Attestato di frequenza
- ✓ Crediti ECS: 7

Relatore:

Giovanni Agnello, docente CPS Mendrisio, ispettore di tirocinio per apprendisti OSA

Martedì 27 febbraio 2024
09.00 - 12.00 / 13.00 - 17.00

Iscrizioni entro il 13/02/2024

Lunedì 30 settembre 2024
09.00 - 12.00 / 13.00 - 17.00

Iscrizioni entro il 16/09/2024

Luogo: sede FORMAS, Giubiasco

Quota d'iscrizione

Istituto socio FORMAS	CHF 120.--
Istituto non socio FORMAS	CHF 140.--

I MANUALI DELLA FORMAZIONE OSS E ACSS

PARTE 2: LA REDAZIONE DEI DOCUMENTI UTILIZZATI DURANTE L'ACCOMPAGNAMENTO DEGLI APPRENDISTI

Il corso permette ai formatori di apprendisti in azienda di discutere gli aspetti della valutazione, della certificazione delle competenze e dell'accompagnamento pedagogico delle persone in formazione, conoscendo e compilando tutti i documenti presenti nei manuali. Si riflette sul ruolo del formatore, sul concetto di apprendimento e costruzione del sapere con il metodo CoRe.

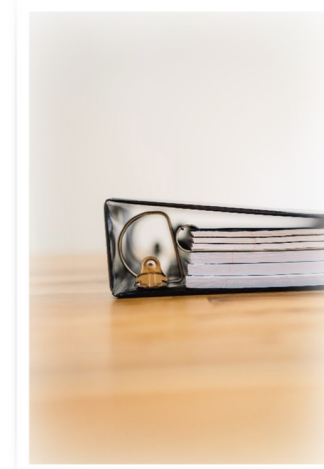
Viene presentata la *Qualicarte*, quale strumento principe della valutazione della qualità della formazione degli apprendisti in azienda.

Informazioni importanti:

Portare i manuali di formazione OSS e ACSS ed i documenti in uso nella propria struttura

Requisito minimo richiesto:

AFC OSS (presentare attestato)



Cosa mi porto a casa?

- ✓ Approfondimento della conoscenza del ruolo di formatore di apprendisti in azienda
- ✓ Riflessione sul concetto di apprendimento
- ✓ Capacità di compilare i documenti contenuti nei manuali
- ✓ Confronto delle proprie difficoltà ed esperienze ed elaborazione di strategie per migliorare l'intervento pedagogico
- ✓ Riflessione e maggior comprensione delle problematiche della valutazione formativa/ sommativa
- ✓ Attestato di frequenza
- ✓ Crediti ECS: 6

Relatrici:

Simona Lingeri, formatrice per adulti livello II, responsabile della formazione Casa anziani Malcantone.

Giovanna Capolongo, responsabile formazione CpA Torriani, formatrice FORMAS, formatrice CRS

Martedì 5 marzo 2024
09.00 - 12.00 / 13.00 - 16.00
Iscrizioni entro il 20/02/2024

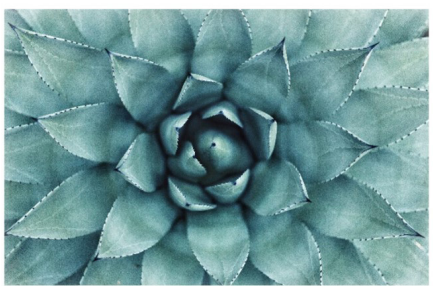
Martedì 8 ottobre 2024
09.00 - 12.00 / 13.00 - 16.00
Iscrizioni entro il 24/09/2024

Luogo: sede FORMAS, Giubiasco

Quota d'iscrizione

Istituto socio FORMAS	CHF 120.--
Istituto non socio FORMAS	CHF 140.--

INTERVENTI E TERAPIE NON FARMACOLOGICHE NELLE DEMENZE



A partire dagli anni '90 il cambiamento paradigmatico della cura delle demenze ha spostato il focus dalla malattia, alla persona affetta da patologia neuro-degenerativa e alla sua esperienza.

La conoscenza biografica e nel "qui e ora" della persona affetta da demenza orienta l'agire e le scelte delle attività di interazione dell'operatore nel presente, grazie al passato e verso il futuro. L'incontro tra individui avviene simultaneamente su piani diversi e paralleli. Quello fisico, quello intellettuale e quello emotivo. Quando uno di questi canali è compromesso, come nei casi di demenza, gli altri due diventano privilegiati e fondamentali.

Uno spazio sarà dato al provare la sensazione della "somministrazione" della terapia non farmacologica.

Cosa mi porto a casa?

- ✓ Nell'incontro con la demenza il saper decifrare i messaggi nascosti nella comunicazione della persona affetta da questa patologia, per fare scelte che prediligano una comunicazione alternativa alla parola, una comunicazione non solo di contenuti ma di sostanza emotiva
- ✓ Attraverso la nostra sensibilità, il linguaggio delle tensioni corporee, vocali, delle varie dimensioni del tatto, si cerca di stimolare la sensibilità dell'altro per cercare di creare le condizioni perché si stabilisca un contatto sentito
- ✓ La consapevolezza che la storia delle persone è costellata di eventi piacevoli ma anche complicati e a volte tragici, con questo lavoro si cerca di ricontattare quelle memorie che nel passato hanno dato un senso al vivere, sostenendo e arricchendo il sentire della persona
- ✓ Attestato di frequenza
- ✓ Crediti ECS: 7

Relatori:

Rita Pezzati, Psicologa Psicoterapeuta, Professoressa della Scuola Universitaria Professionale della Svizzera Italiana (SUPSI)

Dante Carbini, Attore, animatore, formatore FORMAS

Lunedì, 11 marzo 2024
08.30 – 12.30 / 13.30 – 16.30

Iscrizioni entro il 26/02/2024

Luogo: sede FORMAS, Giubiasco

Quota d'iscrizione

Istituto socio FORMAS	CHF 130.--
Istituto non socio FORMAS	CHF 150.--

Abbigliamento comodo consigliato

IL MANUALE DELLA FORMAZIONE OSA

PARTE 2: LA REDAZIONE DEI DOCUMENTI UTILIZZATI DURANTE L'ACCOMPAGNAMENTO DEGLI APPRENDISTI

Il corso permette ai formatori di apprendisti in azienda di prendere visione degli aspetti di accompagnamento pedagogico, di certificazione delle competenze e di valutazione degli apprendisti.

Informazioni importanti:

Portare il manuale di formazione OSA ed i documenti in uso nella propria struttura

Requisito minimo richiesto:
AFC OSA (presentare attestato)



Cosa mi porto a casa?

- ✓ Approfondimento della conoscenza del ruolo di formatore di apprendisti in azienda
- ✓ Conoscenza del concetto di apprendimento e della sua applicazione pratica
- ✓ Conoscenza dei problemi legati alla valutazione formativa / sommativa
- ✓ Conoscenza degli strumenti utilizzati nel percorso formativo degli apprendisti
- ✓ Attestato di frequenza
- ✓ Crediti ECS: 7

Relatore:

Marcello Cantù, insegnante assistente operatore socio-assistenziale Vocational Education and Training (VET), formatore FORMAS

Giovedì 21 marzo 2024
08:30 - 12.00 / 13.00 – 16:30

Iscrizioni entro il 07/03/2024

Martedì 15 ottobre 2024
08:30 - 12.00 / 13.00 – 16.30

Iscrizioni entro il 01/10/2024

Luogo: sede FORMAS, Giubiasco

Quota d'iscrizione

Istituto socio FORMAS	CHF 120.--
Istituto non socio FORMAS	CHF 140.--

COME SVILUPPARE LE COMPETENZE RIFLESSIVE DELLA PERSONA IN FORMAZIONE

“Il nostro conoscere è normalmente tacito, implicito nei nostri modelli di azione e nella nostra sensibilità per le cose delle quali ci occupiamo.

Il nostro conoscere è nella nostra azione”.

(D.A. Schön)



Tutti sappiamo cosa significhi riflettere e tutti sappiamo cosa significhi agire, tuttavia sovente siamo indotti a pensare che queste due pratiche siano nettamente distinte, che tendano ad escludersi.. o che perlomeno una venga prima dell'altra.. ma non è così!

I formatori e i docenti sanno bene che ciò che gli apprendisti vedono e compiono durante la pratica lavorativa, può spesso rimanere ad un livello superficiale, a meno che essi non siano stati stimolati ad analizzare e sintetizzare le loro osservazioni e a **riflettere** sul significato della loro esperienza e sulle sue implicazioni future.

Solo attraverso l'atto della riflessione la mente può diventare consapevole della qualità degli atti cognitivi compiuti e dunque è un atto cognitivo della stessa qualità dell'oggetto cui si dirige” (Mortari)

La formazione dei formatori e dei docenti dovrebbe consentire di acquisire la riflessività come postura professionale permanente, con il fine di favorire l'apprendimento della PIF La riflessività è una pratica, ma anche un'etica dell'insegnamento.

Cosa mi porto a casa?

- ✓ La consapevolezza che il formatore, il docente devono accompagnare non dirigere, devono facilitare l'apprendimento non dispensare nozioni
- ✓ Definire la competenza, aiutare la PIF ad “estrarre” la conoscenza dalla componente teorica del programma per individuare la capacità che deve essere messa in pratica. L'azione formativa deve essere praticata in maniera riflessiva, “aprirsi alla possibilità di interrogare la vita della mente” (Mortari)
- ✓ Capire come gli apprendisti imparano dall'esperienza, insegnare alle PIF come “conoscere attraverso la pratica” che si riassume nell'assunto “dimentico ciò che sento, ricordo ciò che vedo e imparo ciò che faccio”
- ✓ Attestato di frequenza
- ✓ Crediti ECS: 4

Relatore:

Paolo Cicale, filosofo, formatore FORMAS, Supervisore equipe curanti e studenti bachelor lavoro sociale SUPSI e docente CPS Mendrisio

lunedì 25 marzo 2024

09:00 – 13:00

Iscrizioni entro il 11/03/2024

Luogo: sede FORMAS, Giubiasco

Quota d'iscrizione

Istituto socio FORMAS	CHF 100.--
Istituto non socio FORMAS	CHF 120.--

COME USCIRE DAL LABIRINTO? TRAPPOLE E INSIDIE DELL'ESSERE FORMATORE OSA IN AZIENDA



“Il labirinto: costruzione architettonica caratterizzata da una pianta così complicata e tortuosa da rendere difficile l'orientamento e trovare la via d'uscita” (Definizioni da Oxford Languages)

Quante volte il formatore e la formatrice di apprendisti hanno avuto la percezione di trovarsi in un labirinto andando a sbattere contro un muro cieco o doverci fermare a riflettere a un bivio o perdere la strada, mentre formano il proprio apprendista? Quali trappole e insidie si nascondono dietro il ruolo di formatore e formatrice in azienda? Il corso si propone di affrontare in modo semplice ed esperienziale alcune sfide che il formatore e la formatrice di apprendisti potrebbero incontrare in questo ruolo.

Requisito minimo richiesto:

AFC OSA H / OSA Inf (presentare attestato)

Cosa mi porto a casa?

- ✓ Consapevolezza dell'importanza del tuo ruolo quale formatore di apprendisti in azienda
- ✓ Riconoscere alcune “trappole e insidie” che si celano lungo il percorso formativo-relazionale con il proprio apprendista (e colleghi/e)
- ✓ Trovare alcune strategie per poter uscire (indenene o quasi) dal labirinto assieme al proprio apprendista
- ✓ Attestato di frequenza
- ✓ Crediti ECS: 7

Relatori:

Claire Veri Sanvito, Master of Science in formazione professionale, formatrice d'adulti, responsabile di progetto per la Divisione della formazione professionale e per la Scuola universitaria federale per la formazione professionale

Giovanni Agnello, docente CPS Mendrisio, ispettore di tirocinio per apprendisti OSA

Mercoledì 10 gennaio 2024

09.00 - 12.00 / 13.00 - 17.00

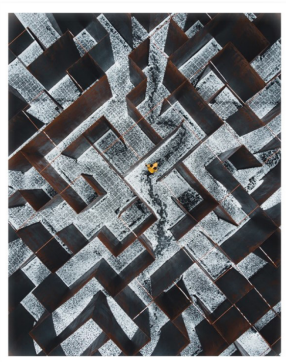
Iscrizioni entro il 27/12/2023

Luogo: sede FORMAS, Giubiasco

Quota d'iscrizione

Istituto socio FORMAS	CHF 120.--
Istituto non socio FORMAS	CHF 140.--

COME USCIRE DAL LABIRINTO? TRAPPOLE E INSIDIE DELL'ESSERE FORMATORE OSS E ACSS IN AZIENDA



"Il labirinto: costruzione architettonica caratterizzata da una pianta così complicata e tortuosa da rendere difficile l'orientamento e trovare la via d'uscita"
(Definizioni da Oxford Languages)

Quante volte il formatore e la formatrice di apprendisti hanno avuto la percezione di trovarsi in un labirinto andando a sbattere contro un muro cieco o doverci fermare a riflettere a un bivio o perdere la strada, mentre formano il proprio apprendista? Quali trappole e insidie si nascondono dietro il ruolo di formatore e formatrice in azienda? Il corso si propone di affrontare in modo semplice ed esperienziale alcune sfide che il formatore e la formatrice di apprendisti potrebbero incontrare in questo ruolo.

Requisito minimo richiesto:
AFC OSS (presentare attestato)

Cosa mi porto a casa?

- ✓ Consapevolezza dell'importanza del tuo ruolo quale formatore di apprendisti in azienda
- ✓ Riconoscere alcune "trappole e insidie" che si celano lungo il percorso formativo-relazionale con il proprio apprendista (e colleghi/e)
- ✓ Trovare alcune strategie per poter uscire (indenne o quasi) dal labirinto assieme al proprio apprendista
- ✓ Attestato di frequenza
- ✓ Crediti ECS: 7

Relatrici:

Claire Veri Sanvito, Master of Science in formazione professionale, formatrice d'adulti, responsabile di progetto per la Divisione della formazione professionale e per la Scuola universitaria federale per la formazione professionale.

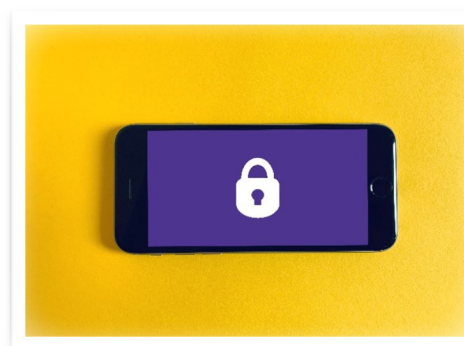
Simona Lingeri, formatrice per adulti livello II, responsabile della formazione casa anziani Malcantonese.

Giovedì 18 aprile 2024
09.00 - 12.00 / 13.00 - 17.00
Iscrizioni entro il 04/04/2024

Luogo: sede FORMAS, Giubiasco

Quota d'iscrizione
Istituto socio FORMAS CHF 120.--
Istituto non socio FORMAS CHF 140.--

RAFFORZAMENTO DELLA PROTEZIONE DEI DATI: CHE COSA CAMBIA NELLA CURA E NELL'EDUCAZIONE?



La Svizzera si è dotata di una nuova legge per meglio proteggere i dati dei propri abitanti. Le imprese del Paese si sono adeguate a partire dal 1° settembre 2023. La revisione è volta ad adeguare in generale la legislazione svizzera sulla protezione dei dati ai requisiti del regolamento UE. Durante il corso verranno approfonditi gli aspetti legali, la sicurezza e l'organizzazione della nuova legge sulla protezione dei dati personali, sottolineando le implicazioni maggiori nell'assistenza e nell'educazione, con l'intento di sensibilizzare le persone nella gestione corretta dei dati sensibili.

Cosa mi porto a casa?

- ✓ Conoscenza della nuova legge sulla protezione dei dati (nLPD)
- ✓ Sensibilizzazione nella gestione dei dati a livello professionale ma anche personale
- ✓ Riflessione su come la nuova legge è adeguata all'evoluzione tecnologica e sociale attuale nello specifico dei contesti di cura e di educazione
- ✓ Attestato di frequenza
- ✓ Crediti ECS: 3

Relatore:

Stevens Cramer, Direttore presso la casa per anziani Alto Vedeggio di Mezzovico-Vira, Presidente di ATAN, membro di comitato di FORMAS in rappresentanza dell'Associazione Ticinese Direttori Case per Anziani della Svizzera Italiana (ADICASI)

Venerdì 26 aprile 2024
09.00 - 12.00

Iscrizioni entro il 12/04/2024

Luogo: sede FORMAS, Giubiasco

Quota d'iscrizione
Istituto socio FORMAS CHF 100.--
Istituto non socio FORMAS CHF 120.--

TERAPIA DEL SORRISO



Con quest'atelier si andrà alla scoperta dell'ampio universo del linguaggio del corpo e del suo potenziale di espressione teatrale. Il partecipante potrà avvicinarsi alle diverse tecniche dell'arte della recitazione, che gli permetteranno d'improvvisare e guidare le emozioni per favorire la costruzione di un personaggio oppure di una situazione, stimolando la propria creatività.

Una parte dell'atelier sarà dedicata alla clowneria. Si sa che il sorriso fa buon sangue, sia per chi sorride sia per coloro che stimolano il sorriso. Ovviamente, questo aiuta a percepire e ad affrontare i problemi da un'altra prospettiva.

Il corso potrebbe variare in funzione dei bisogni dei partecipanti iscritti, se al corso fossero presenti persone che l'hanno già frequentato, lo stesso verrà modificato, approfondendone aspetti diversi.

Cosa mi porto a casa?

- ✓ Conoscere i reali benefici del **sorriso**, di questo gesto semplice e naturale ma così potente: è un' antidolorifico naturale, rilascia le emozioni, è contagioso, dona fiducia in se stessi, migliora l'ambiente di lavoro, è un linguaggio universale!
- ✓ Conoscenza dell'arte dell'improvvisazione: come reagire improvvisando nelle differenti situazioni
- ✓ Conoscere l'arte del gioco e del suo potenziale di rilassamento, di abbandono di ruoli stereotipati e facilitatore della comunicazione
- ✓ Conoscenza di tecniche di clown e pantomima
- ✓ Attestato di frequenza
- ✓ Crediti ECS: 7

Relatrice:

Pilar Koller - Da Rocha, regista teatrale e cinematografica, attrice ed insegnante di teatro, direttrice teatrale Film Festival "Corto Helvetico al Femminile" direttrice, regista della compagnia teatrale Thalia e membro del Teatro Cambusa

Giovedì 23 maggio 2024
09.00 - 12.00 / 13.00 - 17.00

Iscrizioni entro il 09/05/2024

Luogo: sede FORMAS, Giubiasco

Quota d'iscrizione
Istituto socio FORMAS CHF 120.--
Istituto non socio FORMAS CHF 140.--

LA GESTIONE DEI CONFLITTI SI IMPARA



"In una fredda serata invernale due porcospini decidono di riscaldarsi stringendosi il più possibile uno contro l'altro, ma si accorgono ben presto di pungersi con gli aculei. Allora si allontanano tornando però a sentire freddo. Dopo tante faticose prove i due porcospini riescono a trovare la giusta posizione che permette loro di scaldarsi senza pungersi troppo".

Il corso prevede dei giochi di ruolo e delle attività per sperimentare diversi modi di mettersi in relazione con gli altri.

Informazioni importanti

Si consiglia di indossare un abbigliamento comodo

Cosa mi porto a casa?

- ✓ La consapevolezza che i conflitti, così come nascono, si possono gestire
- ✓ La capacità di riconoscere comportamenti stereotipati
- ✓ La capacità di trasformare il conflitto in una risorsa preziosa per imparare l'arte della convivenza
- ✓ Attestato di frequenza
- ✓ Crediti ECS: 6

Relatrice:

Valentina Petrini, psicopedagogista, formatrice FORMAS, docente di attività nel bosco

Lunedì 10 giugno 2024
09.00 - 12.00 / 13.00 - 16.00

Iscrizioni entro il 27/05/2024

Luogo: sede FORMAS, Giubiasco

Quota d'iscrizione
Istituto socio FORMAS CHF 130.--
Istituto non socio FORMAS CHF 150.--

FORMAS ED IL SISTEMA INFORMATICO OdAOrg



FORMAS chi siamo e cosa facciamo?
L'introduzione al corso si svolgerà con una presentazione della nostra Associazione e saranno fornite tutte le informazioni amministrative utili concernenti gli apprendisti.
Inoltre, FORMAS da qualche anno ha implementato un nuovo sistema informatico OdAOrg che consente, oltre la gestione dei corsi interaziendali, la messa in rete dei tre partner della formazione professionale: corsi interaziendali, aziende e centri professionali.
Per le aziende formatrici e gli apprendisti vi è a disposizione il menù PiF (vecchio ePak sanità), un mezzo che riunisce in un solo luogo virtuale tutti gli strumenti necessari per i responsabili della formazione in azienda e formatori in azienda di apprendisti per accompagnare al meglio le persone in formazione durante il loro percorso.
Il corso permetterà di acquisire le nozioni di base della piattaforma.

Si precisa che durante il corso non si entrerà nel dettaglio della compilazione dei documenti per le formazioni OSS, OSA ed ACSS

Cosa mi porto a casa?

- ✓ Informazioni utili su FORMAS e la sua organizzazione:
 - Conoscenza delle prestazioni offerte agli apprendisti
 - Conoscenza del Regolamento interno corsi interaziendali
- ✓ La conoscenza del sistema informatico OdAOrg
- ✓ Imparare ad accedere al proprio profilo OdAOrg
- ✓ La conoscenza di base del menù PiF (vecchio ePak sanità)
- ✓ Imparare ad utilizzare le funzioni di base del menù PiF:
 - Personale delle aziende
 - Impostazioni delle aziende
 - Piano di formazione
 - Apprendisti
- ✓ Attestato di frequenza
- ✓ Crediti ECS: 2

Relatrice:

Jisha Karimpanachalil, Responsabile settore amministrativo FORMAS

Lunedì 30 settembre 2024
14.00 - 16.00

Iscrizioni entro il 16/09/2024

Luogo: sede FORMAS, Giubiasco

Quota d'iscrizione
CHF 80.--

SPERIMENTARE LA RELAZIONE D'AIUTO IN PSICHIATRIA

PARTE 1: L'IMPORTANZA DEL SAPER ESSERE NELLA RELAZIONE TERAPEUTICA CON L'OSPITE PSICHIATRICO



Il corso intende approfondire alcuni elementi di psicopatologia necessari per la comprensione e l'approccio terapeutico al paziente psichiatrico.

Verranno analizzate le caratteristiche principali della relazione d'aiuto, riscoprendo come prioritaria la consapevolezza di sé e il saper essere nella pratica assistenziale.

Partendo da apporti esperienziali e attraverso giochi di ruolo, i partecipanti si eserciteranno nella presa a carico e nella gestione della relazione con il paziente psichiatrico.

Cosa mi porto a casa?

- ✓ Conoscenze sulle caratteristiche fondamentali del disturbo psichico
- ✓ Conoscenze sugli strumenti assistenziali necessari per la presa a carico del paziente con disturbo psichico: osservazione, status clinico, relazione terapeutica
- ✓ Attestato di frequenza
- ✓ Crediti ECS: 7

Relatrice

Giovanna Ciano, responsabile della formazione infermieristica, organizzazione sociopsichiatrica cantonale (OSC), Mendrisio, formatrice FORMAS

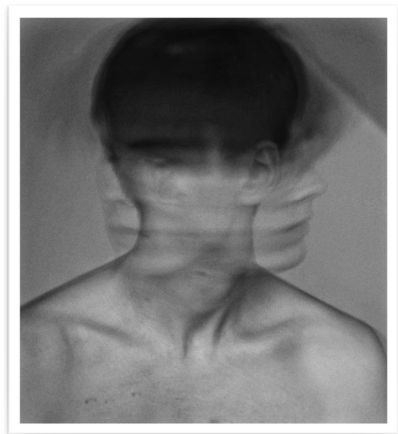
Martedì 12 novembre 2024
09.00 - 12.00 / 13.00 - 17.00

Iscrizioni entro il 29/10/2024

Luogo: sede FORMAS, Giubiasco

Quota d'iscrizione
Istituto socio FORMAS CHF 120.--
Istituto non socio FORMAS CHF 140.--

AIUTARE SENZA “BRUCIARSI” IL BURNOUT: RICONOSCERLO, PREVENIRLO E CURARLO



Il termine *burnout* significa letteralmente “bruciato, scoppiato”. È una sindrome caratterizzata da tre elementi fondamentali: l'esaurimento emotivo, la depersonalizzazione e la mancata realizzazione professionale, che può manifestarsi in tutte quelle professioni con implicazioni relazionali ed emotive molto accentuate.

L'esaurimento rappresenta lo stadio finale di un lungo processo che sconvolge la vita quotidiana con ripercussioni a livello fisico, mentale e comportamentale. La sindrome del burnout è il risultato di molteplici fattori che vanno ricercati sia nelle caratteristiche e nell'organizzazione del lavoro che negli aspetti individuali.

Come prevenire l'insorgere di questa sindrome? Ci sono sintomi o campanelli d'allarme che indicano che si sta tirando la corda? Quali strategie adottare per “aiutare” senza bruciarsi?

Durante la giornata si cercherà di rispondere a tutte queste domande.

Cosa mi porto a casa?

- ✓ Una definizione dettagliata della sindrome del burnout e delle situazioni a rischio che possono portare al burnout
- ✓ I sintomi e i segnali d'allarme che indicano un peggioramento dello stato di salute e che portano a fermarsi e a riflettere
- ✓ Le strategie per prevenire il burnout o gestire al meglio i primi segnali di malessere
- ✓ Attestato di frequenza
- ✓ Crediti ECS: 7

Relatrice:

Liala Cattaneo, collaboratrice scientifica, Ufficio dell'ispettorato del lavoro

Giovedì 28 novembre 2024
09.00 - 12.00 / 13.00 - 17.00

Iscrizioni entro il 14/11/2024

Luogo: sede FORMAS, Giubiasco

Quota d'iscrizione

Istituto socio FORMAS	CHF 130.--
Istituto non socio FORMAS	CHF 150.--

SPERIMENTARE LA RELAZIONE D'AIUTO IN PSICHIATRIA PARTE 2: CURE DI QUALITÀ E PROGETTO INDIVIDUALIZZATO



Il corso intende approfondire ed integrare gli elementi appresi nella parte 1, psicopatologia di base, necessari per la comprensione e l'approccio terapeutico al paziente psichiatrico. Si approfondiranno le aree della psicosi, dei disturbi di personalità e dei disturbi dell'umore.

Il corso intende promuovere un concetto di presa a carico integrata che a partire dai bisogni del paziente miri a coinvolgere gli attori della rete formale e informale, in un'ottica di un progetto di cura individualizzato.

Cosa mi porto a casa?

- ✓ Approfondimento della peculiarità della relazione d'aiuto nella presa a carico delle principali patologie psichiatriche: psicosi, disturbi di personalità, disturbi dell'umore.
- ✓ Sviluppo di un modello di lavoro integrato a partire dall'elaborazione di un progetto individualizzato di cura.
- ✓ Conoscenza della rete territoriale per la presa a carico degli utenti con patologie psichiatriche.
- ✓ Attestato di frequenza
- ✓ Crediti ECS: 7

Relatrice:

Giovanna Ciano, responsabile della formazione infermieristica, organizzazione sociopsichiatrica cantonale (OSC), Mendrisio, formatrice FORMAS

Giovedì 19 dicembre 2024
09.00 - 12.00 / 13.00 - 17.00

Iscrizioni entro il 05/12/2024

Luogo: sede FORMAS, Giubiasco

Quota d'iscrizione

Istituto socio FORMAS	CHF 120.--
Istituto non socio FORMAS	CHF 140.--

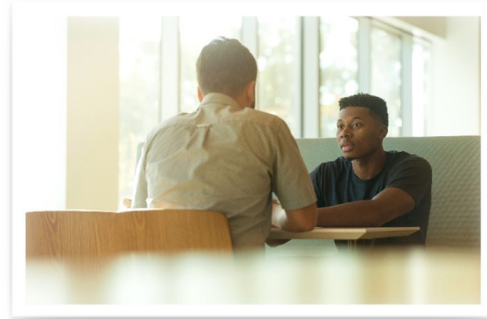
L'IT@PK?

L'UTILIZZO DI UN LINGUAGGIO PROFESSIONALE NEL CONTESTO SOCIO-SANITARIO

Comunicazione e comprensione sono strumenti fondamentali nell'esercizio di una professione ancor più quando questa prevede l'interazione con più attori (équipe, professionisti, utenti, familiari). Quando ci esprimiamo in modo chiaro e professionale possiamo delle basi solide per la costruzione di una relazione di fiducia in cui il nostro ruolo professionale può essere riconosciuto e valorizzato.

In situazioni particolarmente intense un linguaggio professionale corretto, parlato e scritto, permette la trasmissione di informazioni importanti in modo chiaro e diretto verso i propri colleghi o altri professionisti. Ciò può essere applicato anche con utenti e familiari per i quali un'espressione professionale adeguata può essere fonte di rassicurazione.

E quindi fondamentale saper comprendere ed utilizzare un linguaggio professionale. Il corso proposto fornisce delle basi in questo senso offrendo degli strumenti di sostegno per la comprensione e l'utilizzo di un vocabolario professionale. Il momento formativo sarà anche l'occasione per riflettere congiuntamente sulle buone pratiche relative alla comunicazione.



Cosa mi porto a casa?

- ✓ Comprendere dell'importanza di utilizzare un linguaggio professionale nella pratica lavorativa sia nella relazione con l'ospite sia con i colleghi
- ✓ Sperimentare le basi di una comunicazione efficace per garantire cure di qualità
- ✓ Comprendere come sia basilare la compilazione corretta ed adeguata della documentazione sanitaria dell'ospite e dell'apprendimento per la PIF
- ✓ Attestato di frequenza
- ✓ Crediti ECS: 4

Relatrice:

Ivana Jeftic, docente CPS Mendrisio, Formatrice FORMAS

Giovedì 12 dicembre 2024
13.00 – 17.00

Iscrizioni entro il 28/11/2024

Luogo: sede FORMAS, Giubiasco

Quota d'iscrizione

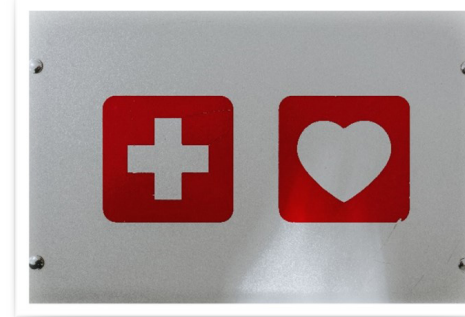
Istituto socio FORMAS	CHF 90.--
Istituto non socio FORMAS	CHF 110.--

CORSO ORGANIZZATO IN COLLABORAZIONE



E ALL'IMPROVISO L'IMPREVISTO:

Identificare – valutare e trattare utenti in situazioni cliniche potenzialmente a rischio a domicilio e in struttura: come agire in modo proattivo?



In un'emergenza medica ogni minuto conta. Intervenire rapidamente e in modo mirato può prevenire o ridurre i danni alla salute e addirittura salvare una vita.

Il momento formativo permette ai partecipanti di applicare la valutazione sistematica e le specifiche manovre di primo soccorso, al fine d'intervenire in maniera efficace in situazioni impreviste (patologiche e non) all'interno di una struttura o a domicilio.

Attraverso la simulazione di casi reali, in ambito domiciliare o in strutture di degenza, verranno acquisite le competenze cliniche e quelle per il lavoro in team, per gestire queste situazioni impreviste in modo professionale e sicuro anche in collaborazione con i servizi di soccorso territoriale.

Cosa mi porto a casa?

- ✓ Comprendere l'importanza di un intervento precoce e competente
- ✓ Comprendere come agire in una situazione d'emergenza
- ✓ Acquisire conoscenze di base per riconoscere ed erogare cure efficaci in situazioni di urgenza prestando i primi soccorsi
- ✓ Comprendere quali provvedimenti adottare in caso di urgenze mediche o chirurgiche
- ✓ Attestato di frequenza
- ✓ Crediti ECS: 7

MIN. 12 PARTECIPANTI PER CORSO

Luogo: CPS Lugano, aula CeSi

Relatori:

Daniel Pasquali, risk manager, facilitatore In-Pass, prof coach PCC ICF e formatore FORMAS

Luciano Thomas, docente SUPSI, infermiere professionale, soccorritore diplomato, formatore per adulti, formatore FORMAS

Data: 21.03.2024
08.00 - 12.00 / 13.00 - 16.00

Iscrizioni entro il 07/03/2024

Quota d'iscrizione

Istituto socio FORMAS	CHF 115.--
Istituto non socio FORMAS	CHF 130.--

CORSI DI FORMAZIONE CONTINUA PER OSS AGGIORNAMENTI SULLE PRINCIPALI TECNICHE

OSS

BINOMIO PERFETTO TRA COMPETENZA E RIFLESSIONE

Cosa mi porto a casa?

- ✓ Conoscenze e pratica riflessiva attualizzate sulle competenze dell'OSS
- ✓ Le procedure corrette, le potenziali fonti di rischio da identificare
- ✓ Sensibilizzazione al valore dell'errore (cultura dell'apprendimento attraverso l'errore)
- ✓ Capacità di riflessione e meta riflessiva nella pratica lavorativa quotidiana
- ✓ Imparare, ripassare, esercitarsi attraverso atelier e simulazioni, sotto la guida sapiente di formatori esperti in un ambiente sereno e stimolante
- ✓ Attestato di frequenza
- ✓ Crediti ECS

Luogo: sede FORMAS, Giubiasco o direttamente su vostra richiesta, in azienda, si veda pg. Introduzione

Requisito minimo richiesto:
OSS AFC

Descrizione dei singoli corsi e maggiori informazioni sul sito FORMAS

1. Posa, gestione e cura del catetere vescicale:
giovedì 01.02.2024
2. Effettuare iniezioni sottocutanee e intramuscolari:
venerdì 22.03.2024
3. Prevenzione delle infezioni legate agli atti di cura:
giovedì 27.03.2024
4. Effettuare prelievi venosi e capillari:
giovedì 11.04.2024
5. Farmacologia per OSS e OSA:
martedì 22.04.2024
6. L'igiene completa e parziale dell'ospite:
martedì 07.05.2024
7. Cure e assistenza all'ospite diabetico:
martedì 14.05.2024
8. Rilevare i parametri vitali, bilancio idrico, l'assistenza pre e post operatoria:
giovedì 13.06.2024
9. Introduzione alla stimolazione basale nelle cure:
giovedì 20.06.2024
10. Effettuare medicazioni semplici e complesse:
martedì 03.09.2024
11. Sessualità ed affettività nella relazione di cura:
giovedì 19.09.2024
12. Preparare e somministrare alimentazione per sonda:
giovedì 03.10.2024
13. Elementi di kinaesthetics nelle cure:
giovedì 07.11.2024
14. L'OSS e la terapia infusioneale:
martedì 19.11.2024

CORSI DI FORMAZIONE CONTINUA PER OSA AGGIORNAMENTI SULLE PRINCIPALI TECNICHE

OSA

BINOMIO PERFETTO TRA COMPETENZA E RIFLESSIONE

Cosa mi porto a casa?

- ✓ Conoscenze e pratica riflessiva attualizzate sulle competenze dell'OSA alla luce della lista relativa alle raccomandazioni Atti medico tecnici (piano di formazione del 21.08.2020)
- ✓ Le procedure corrette, le potenziali fonti di rischio da identificare
- ✓ Sensibilizzazione al valore dell'errore (cultura dell'apprendimento attraverso l'errore)
- ✓ Imparare, ripassare, esercitarsi attraverso atelier e simulazioni, sotto la guida sapiente di formatori esperti in un ambiente sereno e stimolante
- ✓ Attestato di frequenza (**che non comprova l'avvenuta acquisizione della competenza ma solo la partecipazione al corso**)
- ✓ Crediti ECS

Luogo: sede FORMAS, Giubiasco o direttamente su vostra richiesta, in azienda, si veda pg. Introduzione

Requisito minimo richiesto:
OSAAF

Descrizione dei singoli corsi e maggiori informazioni sul sito FORMAS

1. Rilevare i parametri vitali; il bilancio idrico; cura e gestione dell'ospite con catetere vescicale e cistostomia.
martedì 16.01.2024
2. Prevenzione delle infezioni legate agli atti di cura:
giovedì 27.03.2024
3. Farmacologia per OSS e OSA:
martedì 22.04.2024
4. L'igiene completa e parziale dell'ospite:
martedì 07.05.2024
5. Introduzione alla stimolazione basale nelle cure:
giovedì 20.06.2024
6. Effettuare medicazioni semplici e complesse:
martedì 03.09.2024
7. Sessualità ed affettività nella relazione di cura:
giovedì 19.09.2024
8. Preparare e somministrare alimentazione per sonda:
giovedì 03.10.2024
9. Elementi di kinaesthetics nelle cure:
giovedì 07.11.2024
10. Assistenza all'ospite con problemi respiratori:
martedì 26.11.2024
11. La gestione dell'ospite diabetico, prelievo capillare e le iniezioni sottocutanee:
mercoledì 03.12.2024

CORSI DI FORMAZIONE CONTINUA PER ACSS AGGIORNAMENTI SULLE PRINCIPALI TECNICHE

ACSS

BINOMIO PERFETTO TRA COMPETENZA E RIFLESSIONE

Cosa mi porto a casa?

- ✓ Conoscenze e pratica riflessiva attualizzate sulle competenze dell'ACSS
- ✓ Le procedure corrette, le potenziali fonti di rischio da identificare
- ✓ Sensibilizzazione al valore dell'errore (cultura dell'apprendimento attraverso l'errore)
- ✓ Capacità di riflessione e meta riflessione nella pratica lavorativa quotidiana
- ✓ Imparare, ripassare, esercitarsi attraverso atelier e simulazioni, sotto la guida sapiente di formatori esperti in un ambiente sereno e stimolante
- ✓ Attestato di frequenza
- ✓ Crediti ECS

Luogo: sede FORMAS, Giubiasco o direttamente su vostra richiesta, in azienda, si veda pg. Introduzione

Requisito minimo richiesto:
ACSS AFC

Descrizione dei singoli corsi e maggiori informazioni sul sito FORMAS

1. Prevenzione delle infezioni legate agli atti di cura:
giovedì 27.03.2024
2. L'igiene completa e parziale dell'ospite:
martedì 07.05.2024
3. Introduzione alla stimolazione basale nelle cure:
giovedì 20.06.2024
4. Sessualità ed affettività nella relazione di cura:
giovedì 19.09.2024
5. Animazione ed attivazione per ACSS:
giovedì 24.10.2024
6. Elementi di kinaesthetics nelle cure:
giovedì 07.11.2024

CONDIZIONI GENERALI

Iscrizioni

L'iscrizione ai corsi deve avvenire tramite l'apposito formulario online che si trova sul sito:

www.formas-ti.ch.

Se non precisato altrimenti, nell'accettazione farà stato l'ordine cronologico. La conferma di iscrizione al corso avviene per email.

Quota di iscrizione

La quota del corso è da saldare, tramite fattura, entro la data del corso.

L'attestato di frequenza verrà rilasciato solo su conferma dell'avvenuto pagamento.

Pranzo

Il pranzo in struttura non è garantito.

Annullamenti e rinunce

Annullamento:

- nel caso in cui il numero di partecipanti al corso fosse insufficiente, o per eventuali altri motivi, FORMAS si riserva il diritto di annullare il corso.
- Gli iscritti saranno avvisati tempestivamente e le quote già versate saranno rimborsate.

Rinuncia:

- In caso di annullamento/rinuncia dell'iscrizione il partecipante è tenuto a pagare l'intera quota del corso.
- Se il partecipante annulla l'iscrizione in caso di malattia o infortunio, ha diritto al rimborso della quota già versata, presentando il certificato medico.

Assicurazione

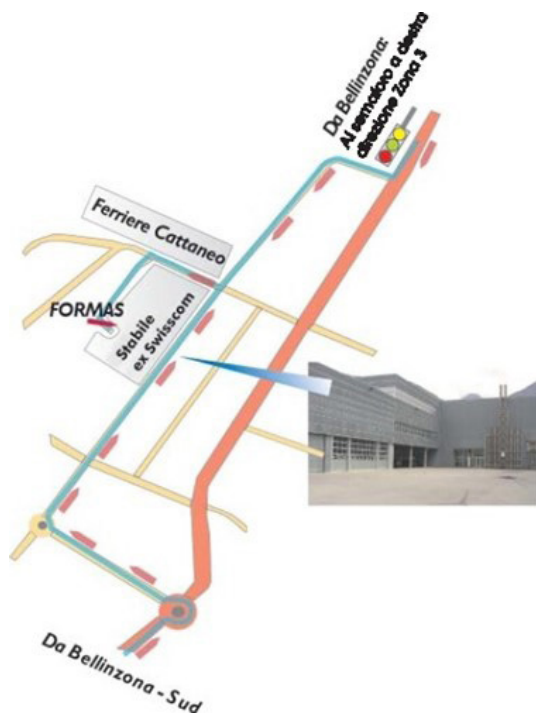
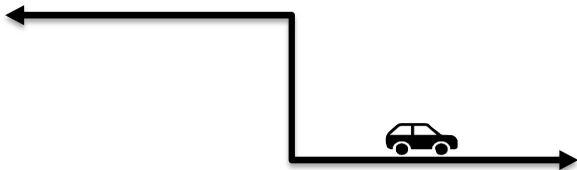
I partecipanti non sono assicurati da FORMAS.

Informazioni

Il trattamento dei dati personali avviene nel rispetto della Legislazione Svizzera (Legge Federale sulla protezione dei dati).

COME TROVARCI A GIUBIASCO

Indicazioni posteggio



Via Ferriere 11
6512 Giubiasco
info@formas-ti.ch
www.formas-ti.ch
Tel. +41 (0)91 857 92 25

Inclusione andicap ticino, Giubiasco

Elaborazione grafica: